

(一財)働く人と子ども応援財団とやま  
令和8年度 高等学校奨学生募集要項

## 1. 制度概要

### (1) 募集目的

経済的理由により就学困難な生徒に学資を給付し、就学機会の確保を図ることによる生活の向上を目的として、奨学金給付を行います。

### (2) 応募資格

①富山県内の高等学校（定時制・特別支援学校高等部含む）に令和8年度に新入学された生徒。

②親権者の年間収入合計金額が300万円以内で就学の継続が困難と思われる生徒。

ただし、応募者を除く18歳未満の扶養者がいる場合、1人につき50万円を加算した額を、上記で定める応募資格の年間収入合計金額とします。

例、（応募者以外に18歳未満の扶養者が2名の場合、親権者の年間収入合計金額が、400万円以内の方）となります。

③在籍する高等学校から推薦を受けられる生徒。

※ 他の奨学金制度利用の方も応募は可能です。

### (3) 募集人数

・上限30名。

### (4) 奨学金の給付

#### ①給付期間

・令和8年4月から令和11年3月までの3年間（定時制は最長4年間可能）分の給付です。

ただし、毎年、「奨学金継続願」による更新手続き（進級後の在学証明書を添付）が必要です。

※ 定時制を3年間で卒業した場合、以降は給付を停止します。

#### ②給付額

・毎月10,000円（給付期間3年間の総額は360,000円）給付します。

※ 給付型の奨学金ですので返済は不要です。

#### ③給付方法

・年2回、7月25日・12月25日（金融機関休業日の場合は前営業日）に、北陸労働金庫の普通預金口座へ振込ます。（採用決定後に口座を作成してください）

## 2. 応募手続き

### (1) 応募書類

①高等学校奨学生願書兼学校推薦書（当財団書式を使用）

・各学校の奨学金相談窓口または公式webサイトよりダウンロードして取得してください。

②所得証明書（令和7年度の親権者の所得確認書類を添付）

・給与収入の方は、勤務先発行の源泉徴収票の写しを添付して下さい。

・給与収入以外の方は、市町村発行の所得証明書や非課税証明書等の写しを添付して下さい。

※ 市町村発行の公的書類の場合、令和6年度の証明でも可能です。

### (2) 応募方法

#### ①応募期間

・令和8年5月7日（木）から6月10日（水）まで受付します。

#### ②応募書類の送付方法

・応募者は、応募書類を作成し、学校の奨学金担当窓口へ提出して下さい。（応募書類は返却いたしません。）

・学校は、提出された応募書類の推薦欄を記載し、学校経由で当財団へ送付してください。

## 3. 採用決定

### (1) 奨学金給付採用決定通知

・当財団で決定した選考結果は、6月下旬に学校へ送付します。

・学校経由で採用決定通知と誓約書、奨学金受取普通預金口座指定届を奨学生（親権者）へお渡しします。

### (2) 採用決定通知受領後の提出書類

・採用決定通知が届いた生徒は、誓約書と奨学金受取普通預金口座指定届を作成し、期日までに学校へ提出してください。

・奨学金の受取口座は、北陸労働金庫の奨学生名義の普通預金口座とします。ただし、特別支援学校生徒の場合は、同金庫の親権者名義も可とします。

・採用決定後に奨学生は北陸労働金庫各支店窓口で口座開設手続きを行ってください。

・奨学金受取口座は親権者で管理してください。

## 4. 給付期間中の更新手続き

・各年度の4月上旬に、学校経由で「奨学金継続願」を送付します。

・奨学金継続願と進級後の「在学証明書」を添付して学校へ提出してください。

## 5. 留意事項

・更新手続きで進級後の在学証明書が無い場合や、転校、長期欠席、休学、退学、停学、留年等の場合は、奨学金給付を停止します。

・奨学生が虚偽の申請、その他不正な手段をもって奨学金給付を受けた場合は、給付を停止し、既に給付を受けた奨学金の返還を求めることがあります。

(問い合わせ先)



一般財団法人 働く人と子ども応援財団とやま

〒930-0857 富山市奥田新町8番1号 ボルファートとやま9F

Tel 076-441-5578 Fax 076-444-5993 E-mail: [welfare@toyama-ouen.com](mailto:welfare@toyama-ouen.com)

URL: <https://www.toyama-ouen.com/>

# 高等学校奨学生願書兼学校推薦書

(一財) 働く人とこども応援財団とやま 御中

記入日 年 月 日

## ■本人記入欄 (押印は不要)

フリガナ		性別	生年月日		
生徒氏名		男・女	(西暦)	年	月 日生(満才)
生徒住所	〒				
	電話番号	( )	-		
学校名	立	学校	科	組	課程 (○で囲む) 全日制・定時制

## ■親権者記入欄

親権者住所	〒				
生徒住所と同じ場合は記入不要	電話番号	( )	-		
本人以外の家族状況 (同一生計)	親権者氏名	年齢	職業(勤務先等)	年収(税込金額)	備考(その他申告事項)
	父			万円	
	母			万円	
	その他、家族氏名(続柄・年齢を記入。)・兄弟姉妹が就学の場合、在学名・学年を記入してください。(例) 奨学太郎 弟 ○○小6年				
申請理由(家庭事情等、特記すべきことを簡潔に記入してください。)					

※親権者の所得証明書(複写可)を添付して学校へ提出して下さい。(応募用の封筒と切手は、学校に確認)

18歳未満の扶養者(申込本人以外)がいる場合、応募資格の年間収入合計金額が変わります。

## ■学校使用欄 (記入・押印して当財団へ送付してください。)

上記の生徒を貴財団の高等学校奨学生として推薦します。 年 月 日	学校名	
	校長名	職印
	( 記入者 )	

- 「願書記入上の留意事項」をよく読んで、出願時現在の内容を正確に記入してください。
- 願書に記載の個人情報は、当財団にて厳重に管理し、奨学金給付事業以外の目的には使用しません。

## 願書記入上の留意事項

### 1. 家族状況

- 同一の住居に居住し、生計を一つにしている方すべてを記入してください(祖父母も含める)。
- 次の場合は、別居していても同一家族として記入してください。
  - 申込みする生徒が、通学等の関係で自宅(親元)を離れて居住しているとき。
  - 家族が、勤務地の関係や病気療養のため別居しているとき。
- 申込みする生徒の兄弟姉妹が就学中のときは、在学している学校名、学年を必ず記入してください。

### 2. 親権者の収入

(1) 親権者の収入を証明する提出書類は次のとおりです。

対象者	提出書類	取得年度
給与収入	勤務先発行の源泉徴収票(写)	令和7年度
給与収入以外	市町村発行の所得・課税証明書(写し可)	令和7年度(発行されない場合は前年度)

(2) 年収(税込金額)に転記する金額は下記見本の枠囲み金額を記載してください。

対象書類	転記する金額	誤記入例
源泉徴収票 (見本1)	支払金額	所得金額
所得・課税証明書 (見本2)	給与収入、事業所得、営業所得	給与所得

(見本1)

令和〇〇年分 給与所得の源泉徴収票

(見本2)

住所	〇〇県〇〇市〇〇〇
氏名	□□ □□
給与所得	円
給与収入	円
事業所得	円
営業所得	円

### 3. 申請理由

例	ひとり親家庭(または離婚調停中)であり、経済的な負担を減らしたい。
	父親(または母親)が病気療養中であり、経済的な負担を減らしたい。
	〇〇の事情により父親(または母親)の就業が困難である。
	生活保護受給世帯に該当する。

### 4. 応募方法

- 応募書類の提出先は、在学する高等学校となります。高等学校で学校使用欄に記名・押印して当財団に郵送されます。
- 応募書類は、令和8年5月7日から令和8年6月10日までに在学校の担当窓口へ提出してください。

### 5. Q&A

No.	質問	回答
1	本奨学金は「貸与型」「給付型」のいずれですか	「給付型」であり、返済の必要はありません。
2	他の奨学金との併用は可能ですか。	可能です。
3	所得証明の種類や転記する金額を教えてください。	上記「2. 親権者の収入」の項をご確認ください。
4	18歳未満の扶養者数は何で確認しますか。	本人以外の家族状況欄に記載していただき、応募時の源泉徴収票で確認しますが、確認ができない場合は、採用決定通知後に住民票等の確認書類をお願いする場合があります。
5	応募する際に、生徒本人名義の北陸労働金庫口座は必要ですか。	奨学金給付採用決定通知が届いた後、受取口座として北陸労働金庫の口座が必要となります。

※ その他のご質問につきましては、下記までお問い合わせください。

### 【お問い合わせ先】



一般財団法人 働く人とこども応援財団とやま

〒930-0857 富山市奥田新町8番1号 ボルフアートとやま9F

Tel 076-441-55788 Fax 076-444-5993 E-mail: welfare@toyama-ouen.com

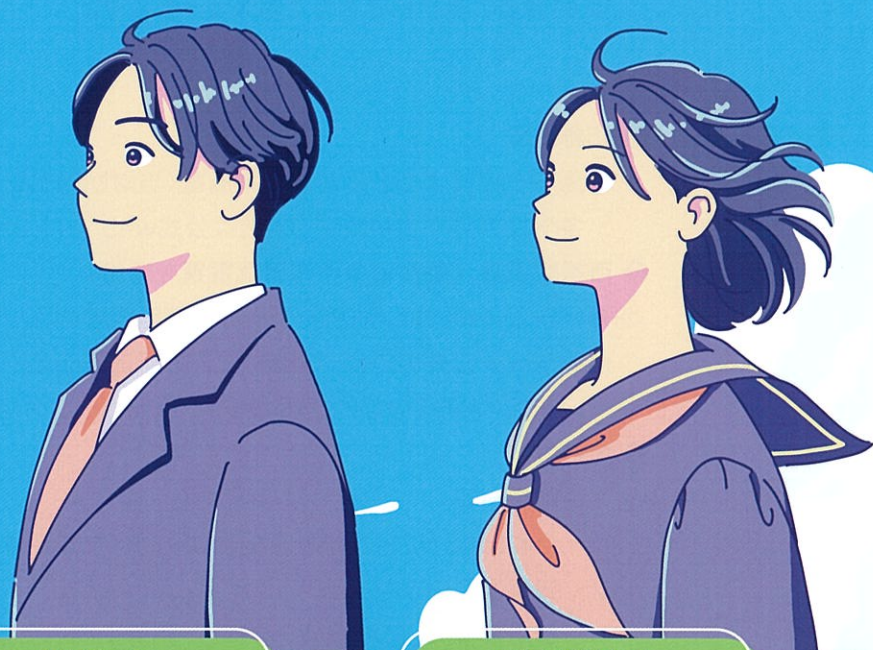
URL: <https://www.toyama-ouen.com/>

高校生・保護者の皆様へ

夢、応援します

# 奨学生募集!

「働く人と子ども応援財団とやま」は経済的理由により就学困難な生徒に学資を給付し、就学機会の確保を図ることによる生活の向上を目的として、奨学金給付を行います。



募集人数

30名

※ただし、各学校の推薦枠は3名以内とします。

給付金

毎月1万円

※給付型で返済は不要です。

給付期間

3年間

※定時制は最長4年間

## 働く人と子ども応援財団とやまについて

2026年1月、私たちは「働く人と子ども応援財団とやま」として生まれ変わりました。

私たちの使命は、多様化する社会の中で、未来を創る「子どもたち」と、地域を支える「働く人々」の双方に寄り添い続けることです。

高校生が経済的な不安なく学業に専念できる環境づくりや、働く方々の生活の質を向上させるための支援など、一人ひとりの人生を豊かにするための活動に取り組んでいます。

人と人が手を取り合い、温かい愛情でつながる社会へ。

新しくなったロゴマークの「人型のハート」と「本」のデザインには、そんな私たちの決意が込められています。

地域に根ざした支援を通じて、私たちはこれからも富山の未来を皆さまと共に築いていきます。



一般財団法人  
働く人と子ども応援財団とやま

〒930-0857

富山県富山市奥田新町8番1号ポルファートとやま9階

TEL(076)441-5578 FAX(076)444-5993

E-mail welfare@toyama-ouen.com (代表メール)

URL <https://www.toyama-ouen.com/>



# 令和8年度 高等学校等奨学生募集要項

## ■ 制度概要

### ① 応募資格

1. 富山県内の高等学校（定時制・特別支援学校高等部含む）令和8年度に新入学された生徒。
2. 親権者の年間収入合計金額が300万円以内で就学の継続が困難と思われる生徒。  
ただし、応募者を除く18歳未満の扶養者がいる場合、1人につき50万円を加算した額を、上記で定める応募資格の年間収入合計金額とします。

**【例】**（応募者以外に18歳未満の扶養者が2名の場合、保護者の年間収入合計金額が、400万円以内の方）となります。

3. 在籍する高等学校から推薦を受けられる生徒。  
※ 他の奨学金制度利用の方も応募は可能です。

### ② 募集人数

- 上限30名。ただし、各学校の推薦枠は3名以内とします。

### ③ 奨学金の給付

給付額……毎月10,000円（給付期間3年間の総額は360,000円）給付します。（定時制は最長4年間可能）  
※ 給付型の奨学金ですので返済は不要です。

## ■ 応募手続き

### ① 応募書類

- ① 高等学校奨学生願書兼学校推薦書（当財団書式を使用）  
各学校の奨学金相談窓口または公式webサイトより取得してください。

### ② 所得証明書（親権者の所得確認書類を添付）

- 給与収入の方は、勤務先発行の源泉徴収票の写しを添付して下さい。
- 給与収入以外の方は、市町村発行の所得証明書や非課税証明書等の写しを添付して下さい。  
※ 市町村発行の公的書類の場合、令和6年度の証明でも可能です。

### ③ 応募方法

1. 応募期間  
令和8年5月7日（木）から6月10日（水）まで受付します。
2. 応募書類の送付方法
  - 応募者は、応募書類を作成し、応募期間内に学校の奨学金担当窓口へ提出して下さい。（応募書類は返却いたしません。）
  - 学校は、提出された応募書類の推薦欄を記載し、学校経由で当財団へ送付してください。



奨学生募集

## ■ 採用決定

### ① 奨学金給付採用決定通知

- 当財団で決定した選考結果は、6月下旬に学校へ送付します。
- 学校経由で採用決定通知と誓約書、奨学金受取普通預金口座指定届を奨学生（親権者）へお渡しします。

## お問合せ先

一般財団法人 働く人とこども応援財団とやま  
〒930-0857 富山市奥田新町8番1号 ボルファートとやま9F  
Tel 076-441-5578 Fax 076-444-5993  
E-mail: welfare@toyama-ouen.com

